

Möck Abgastechnik

# Lackierte Rauchrohre doppelwandig



Abstand zu brennbaren Baustoffen: 25 cm

**möck**  
Professionelle Rohrsysteme

## Ausführung

Die lackierten Rauchrohre in doppelwandiger Ausführung bestehen aus zwei Rauchrohren aus Stahlblech 2,0 mm. Innen- und Außenrohr sind flexibel miteinander verbunden, so dass eine gute Steckbarkeit der Rohre und Bogen gewährleistet ist. Der Hohlraum zwischen Innen- und Außenrohr ist mit nicht brennbaren Dämmstoffen (Granulat) gefüllt.

## Abstand zu brennbaren Baustoffen

Mit der CE-Zertifizierung der Rauchrohe auf europäischer Ebene wurden neue Prüfverfahren eingeführt. Mit diesen Prüfverfahren werden die Abstände der Rauchrohre zu brennbaren Baustoffen definiert. Gegenüber den bisherigen Vorschriften müssen weit größere Abstände eingehalten werden. Das doppelwandige Rauchrohr von Möck löst dieses Problem. Mit ihm muss ein Abstand von lediglich 25 cm zu brennbaren Baustoffen eingehalten werden.

## Sortiment

- Rohre 1.000 mm, 750 mm, 500 mm, 330 mm, 250 mm, 150 mm
- Rohre mit Reinigungsöffnung 1.000 mm, 500 mm
- Bogen 90° und 45° (ohne Reinigungsöffnung)
- Wandanschlussstück mit Rosette (zum Anschluss an ein herkömmliches doppeltes Wandfutter DN 150)
- Wandanschlussstück ohne Rosette (zum Anschluss an ein herkömmliches doppeltes Wandfutter DN 150)
- Doppeltes Wandfutter passend für doppelwandiges Rauchrohr
- Rosetten (aus Standardprogramm)

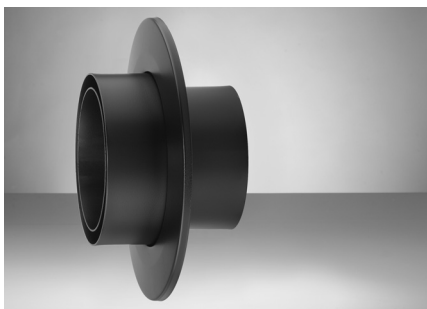
Zur Zeit sind doppelwandige Rauchrohre in der Dimension DN 150 lieferbar. Das Außenrohr entspricht dem Rauchrohr DN 180. Andere Dimensionen können wir Ihnen auf Anfrage anbieten.

## Installation

Die Rohre und Formteile werden in eingezogener Ausführung geliefert und können in der bekannten Weise gesteckt werden. Rohrschellen sind entsprechend den Vorschriften zu verwenden. Die Rohre und Formteile können, wegen des Dämmmaterials, nicht abgelängt werden. Der Anschluss an den Abgasstutzen des Kaminofens kann, falls erforderlich mit einem einwandigen Rauchrohr in der entsprechenden Dimension erfolgen. Lackbeschädigungen können mit den handelsüblichen Spraydosen repariert werden.

**CE** 1004 - CPD - 0008  
EN 1856-2

T400 - N2 - D - Vm - L01200 - G250



Wandanschlussstück mit Rosette (zum Anschluss an ein herkömmliches doppeltes Wandfutter DN 150)



Wandanschlussstück ohne Rosette (zum Anschluss an ein herkömmliches doppeltes Wandfutter DN 150)



Doppeltes Wandfutter passend für doppelwandiges Rauchrohr

**möck**

Professionelle Rohrsysteme

SENODW FY 0308.2.0

Möck Professionelle Rohrsysteme GmbH · Postfach 2025 · D-72010 Tübingen  
Tel. ++49 (0) 70 71/15 96-0 · Fax ++49 (0) 70 71/15 96-160  
www.moeck.de · e-mail: moeck@moeck.de